



IES TXURDINAGA BEHEKOA BHI
Gabriel Aresti etorbidea, 8 48004-BILBAO
Tel. 94 412 18 11
Web: www.txurdinagabehekoa.eus

ARAUBIDE BEREZIKO IRAKASKUNTZAK:
ARTE PLASTIKOAK ETA DISEINUA
GOI-MAILAKO HEZIKETA-ZIKLOA
ARTE PLASTIKOETAKO ETA DISEINUKO GOI-MAILAKO
TEKNIKARIA DEKORAZIO-LANEN PROIEKTUETAN
ETA ZUZENDARITZAN
BARNEALDEEN DISEINUA LANBIDE-ARLOA



- o D ereduan.
- o 1. eta 2. ikasturteak: guztira 1.740 eskola-ordu institutuan.
- o 3. ikasturtea: enpresa eta bulegoetan egiteko praktikak (135 ordu) + Amaierako proiektua (75 eskola-ordu).

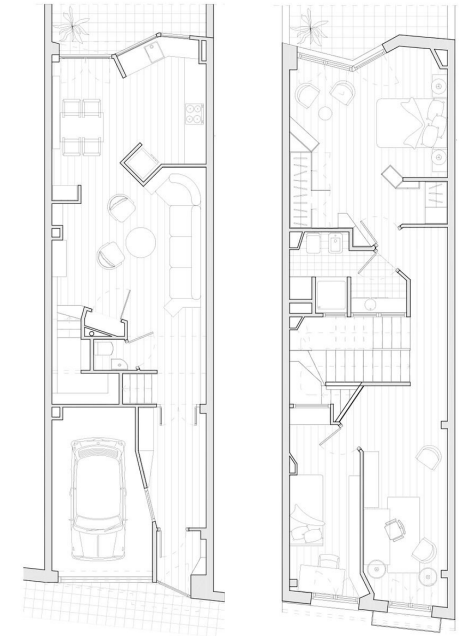
- **Etxebizitzen, merkataritza-lokalen, ostalaritza-lokalen, bulegoen... barnealdean diseinua** garatu ahal duen goi-mailako teknikaria da.

Hasteko, bete behar den arautegia eta lokal horren hasierako baldintzak aztertuko ditu, eta behar izanen zehaztapena argituko du. **Diseinu-fasean**, atal guztiak ahokatu behar dira puzzle batean bezala: funtzionaltasuna, estetika, materialak, arautegia, hasierako baldintzak, behar izanen zehaztapena eta aurrekontua. Jarraitzeko, **proiektu teknikoak** landuko du: memoria, araudiaren justifikazioa, planoak, neurketak eta aurrekontuak. Ideiak eta emaitza hobeto ulertarazteko infografiak ere gauzatu ahal ditu (espazio berriaren 3D irudi birtualak).

Eta, amaitzeko, lanak burutzen diren bitartean **Obra zuzendaritza** egingo du.

Lan horiek guztiak bakarka edo taldeka egin ahal ditu.

- Halaber, Dekorazio-Lanen Proiektuetan eta Zuzendaritzan goi-mailako teknikariak arkitektura bulegoetan edota altzari eta dekorazio dendetan lan egin ahal du; baita eraikuntza-enpresetan edo higiezin enpresetan ere. Izan ere, **proiektuaren adierazpen grafikoak** gauzatzeko gai da bai ohiko proiektuetan, bai aurkezpen bereziei, erakusketei, publizitateari edota salmentari begira (2D eta 3D adierazpen grafikoak).

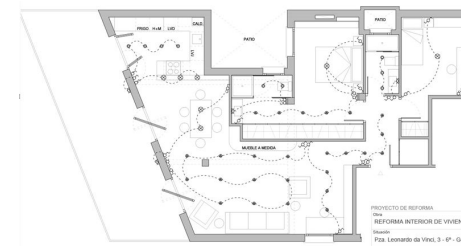


- **Materialak, formak eta sortze-prozesuak ikertu** ahal dituzenez, altzariak eta apaingarriak diseinatu eta fabrikatzen dituzten enpresetan ere egin dezake lan.
- Titulu honek zuzeneko **sarbidea** ematen du **unibertsitate-ikasketetarako**.



- Aztertu itzazu sarbide eskakizunak gure webgunean.

ENSEÑANZAS DE RÉGIMEN ESPECIAL:
 ARTES PLÁSTICAS Y DISEÑO
 CICLO FORMATIVO DE GRADO SUPERIOR
 TÉCNICO SUPERIOR DE ARTES PLÁSTICAS Y DISEÑO EN
 PROYECTOS Y DIRECCIÓN DE OBRAS DE DECORACIÓN
 FAMILIA PROFESIONAL DE DISEÑO DE INTERIORES



1. irudia: A. Uriarte
2. irudia: P. Mediavilla
3. irudia: A. Aguinaco
4. irudia: K. Antelo
5. irudia: E. Serrano
6. irudia: C. Urrutia
7. irudia: S. Casas